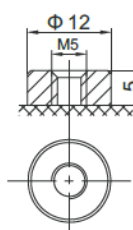
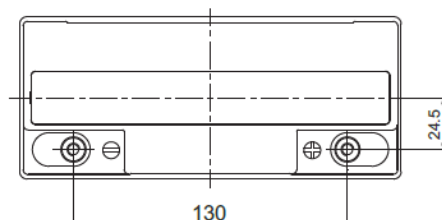
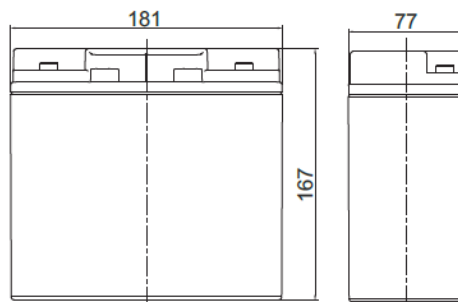


SBL 22-12HR

(12V 666W)

Napięcie nominalne	12 V	
Pojemność nominalna	666 W / 10min do 1,67 V/celę 22 Ah @ C20 dla rozładowania do 1,75 V/celę	
Wymiary	Długość	181 mm
	Szerokość	77 mm
	Wysokość / wys. całkowita	167 / 167 mm
Waga	~ 6,3 kg	
Technologia wykonania	AGM (Absorbent Glass Mat) elektrolit uwięziony w separatorach z włókna szklanego VRLA (Valve Regulated Lead Acid) bezobsługowy, obudowa wyposażona w zawory bezpieczeństwa	
Projektowana żywotność	10-12 lat (dla pracy buforowej)	
Rezystancja wewnętrzna	~ 10,0 mΩ (w stanie pełnego naładowania)	
Dopuszczalny zakres temp. otoczenia	Rozładowanie	-20°C ~ +60°C
	Ładowanie	0°C ~ +50°C
	Składowanie	-20°C ~ +60°C
Maksymalny prąd rozładowania	220 A (5 sek.)	
Prąd zwarciovowy	920 A	
Maksymalny prąd ładowania	6,6 A	
Napięcie ładowania	Praca buforowa	13,7 ~ 13,9 VDC
	Praca cykliczna	14,6 ~ 14,8 VDC
Samorozładowanie	średnio 3% pojemności na miesiąc dla 25°C	
Materiał obudowy	ABS UL94HB (na specjalne zamówienie UL94-V0)	
Rodzaj terminala	gwint wewnętrzny M5 (moment dokręcenia 6 + 7 Nm)	



CHRAKTERYSTYKA STAŁOPRĄDOWA (A przy 25°C)

Napięcie / czas	5 min	8 min	10 min	15 min	20 min	30 min	60 min	90 min
9.6 V	86,17	71,64	63,21	49,86	40,36	29,55	17,23	12,56
10.0 V	79,74	67,21	59,31	47,26	37,65	28,17	16,42	11,96
10.2 V	76,42	64,84	57,16	45,81	36,21	27,37	15,95	11,60
10.5 V	72,18	61,60	53,68	43,66	35,22	26,60	15,69	11,34
10.8 V	67,89	58,36	50,17	41,47	34,18	25,79	15,38	11,06
11.1 V	63,36	54,87	46,51	39,11	32,98	24,83	15,01	10,73

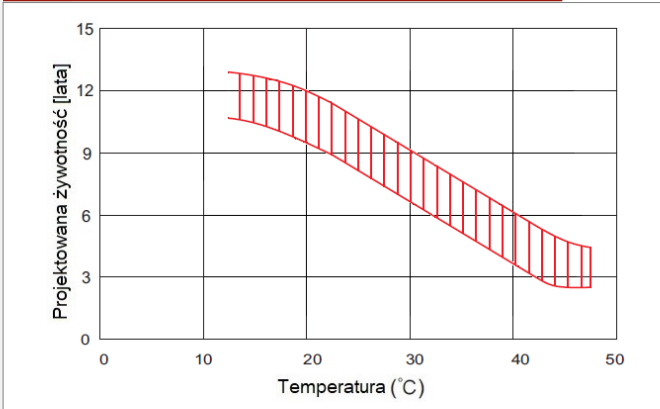
CHRAKTERYSTYKA STAŁOMOCOWA (W przy 25°C)

Napięcie / czas	5 min	8 min	10 min	15 min	20 min	30 min	60 min	90 min
9.6 V	936	792	702	556,2	445,2	326,4	191,4	139,8
10.0 V	876	750	666	532,8	419,4	314,4	184,2	134,4
10.2 V	846	732	648	522,0	408,0	309,0	180,6	132,0
10.5 V	810	702	618	504,0	402,0	304,2	180,0	130,8
10.8 V	774	678	584,4	486,0	395,4	299,4	178,8	129,6
11.1 V	738	648	552,6	467,4	389,4	294,0	178,2	127,8

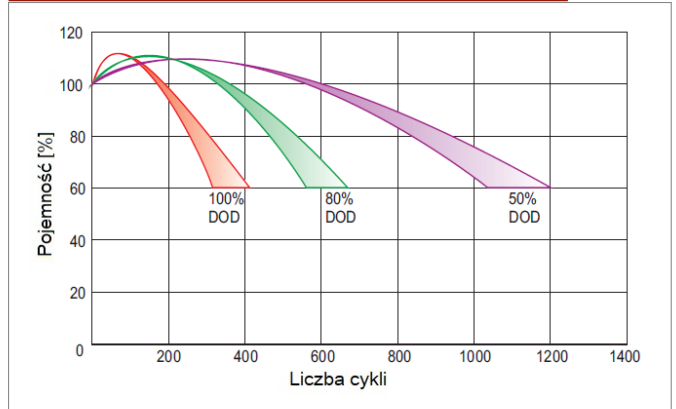
SPEŁNIANE NORMY

PN-EN 60896-21:2007	ISO 9001
PN-EN 60896-22:2007	ISO 14001
PN-EN 61056-1:2013	
PN-EN 61056-2:2013	
PN-E-83016:1999	

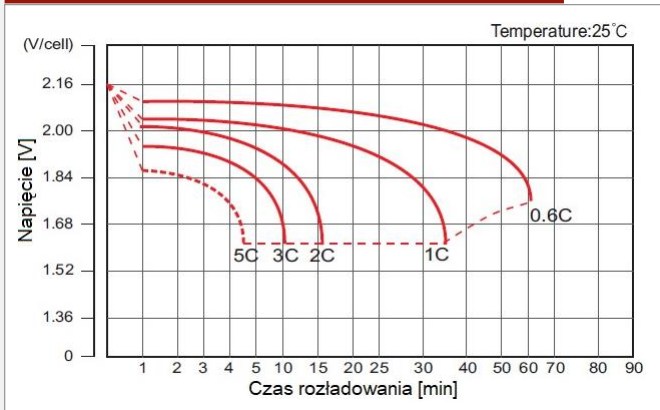
PROJEKTOWANA ŻYWOTNOŚĆ DLA PRACY BUFOROWEJ



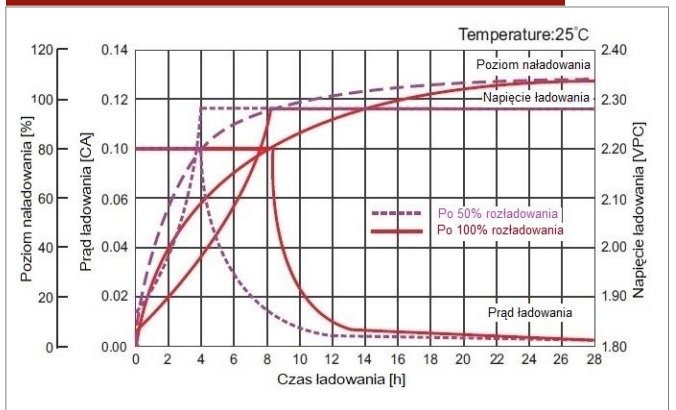
PROJEKTOWANA ŻYWOTNOŚĆ DLA PRACY CYKlicznej



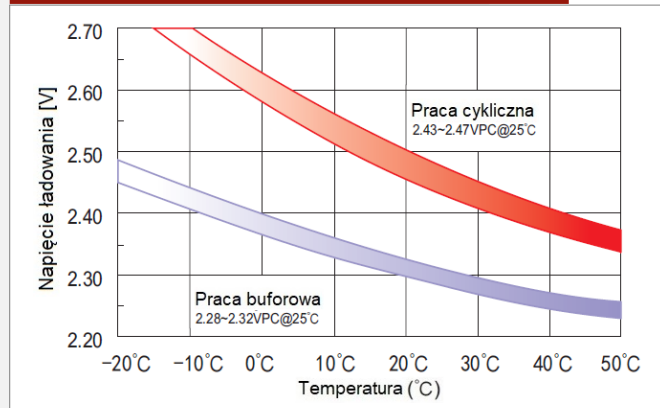
CHRAKTERYSTYKA ROZŁADOWANIA



CHRAKTERYSTYKA ŁADOWANIA



ZALEŻNOŚĆ NAPIĘCIA ŁADOWANIA OD TEMPERATURY



CHRAKTERYSTYKA SKŁADOWANIA

